

Control and connection cables

CC 500 SY

CC 500 SY (TR)

item group 0220... PVC control cable with numbered cores, inner sheath and steel wire armouring

item group 0218... PVC control cable with numbered cores, inner sheath, steel wire armouring and transparent outer sheath



marking example:

SAB BRÖCKSKES · D-VIERSEN · ÖSZY-J (TR) <VDE-REG 7000> CC 500 SY (TR) 4x0,5mm² CE

Construction:

Conductor:	bare copper strands acc. to IEC 60228, VDE 0295, class 5
Insulation:	PVC, Tl2 acc. to EN 50363-3 + VDE 0207-363-3
Colour code:	black cores with consecutive numbers acc. to EN 50334 + VDE 0293-334, green-yellow earth wire from 3 cores
Inner sheath:	PVC, TM2 acc. to EN 50363-4-1 + VDE 0207-363-4-1
Screen:	galvanized steel wire braiding
Stranding:	in layers
Sheath material:	PVC, TM2 acc. to EN 50363-4-1 + VDE 0207-363-4-1
Sheath colour:	CC 500 SY: grey (RAL 7000) CC 500 SY (TR): transparent

Technical data:

Nominal voltage:	U _o /U 300/500 V
Testing voltage:	core/core 3000 V
Min. bending radius	5 x d
<i>fixed laying:</i>	5 x d
<i>flexible application:</i>	10 x d
Radiation resistance:	8 x 10 ⁷ cJ/kg
Temperature range	-40/+70 °C
<i>fixed laying:</i>	-40/+70 °C
<i>flexible application:</i>	+5/+70 °C
Fire performance:	flame retardant and self-extinguishing acc. to IEC 60332-1-2 + VDE 0482-332-1-2
Oil resistance:	acc. to internal standard, see chapter N „Technical data“
Chem. resistance:	see chapter N „Technical data“
Absence of harmful substances:	acc. to RoHS directive of the European Union, see chapter N „Technical data“

Outstanding features:

- » flexible
- » high mechanical loading capacity
- » PFAS free

item no. 0220.../ 0218...	no. of cores x cross section n x mm ²	largest single wire ø mm	outer-ø ± 10% mm	copper figure kg/km	cable weight ≈ kg/km
...0205	2 x 0,50	0,21	7,7	9,6	75
...0305	3 x 0,50	0,21	8,0	14,4	83
...0405	4 x 0,50	0,21	8,4	19,2	95
...0505	5 x 0,50	0,21	9,1	24,0	111
...0705	7 x 0,50	0,21	9,7	33,6	129
...1005	10 x 0,50	0,21	11,6	48,0	172
...1205	12 x 0,50	0,21	12,1	57,6	193
...1405	14 x 0,50	0,21	12,7	67,2	219
...1805	18 x 0,50	0,21	14,2	86,4	279
...2105	21 x 0,50	0,21	15,4	100,8	322
...2505	25 x 0,50	0,21	16,6	120,0	362
...3005	30 x 0,50	0,21	17,0	144,0	402
...3405	34 x 0,50	0,21	18,3	163,2	453
...4005	40 x 0,50	0,21	19,7	192,0	532
...5005	50 x 0,50	0,21	21,3	240,0	619
...6105	61 x 0,50	0,21	22,6	292,8	724
...8005	80 x 0,50	0,21	25,6	384,0	925
...0207	2 x 0,75	0,21	8,3	14,4	90

item no. 0220.../ 0218...	no. of cores x cross section n x mm ²	largest single wire ø mm	outer-ø ± 10% mm	copper figure kg/km	cable weight ≈ kg/km
...0307	3 x 0,75	0,21	8,6	21,6	101
...0407	4 x 0,75	0,21	9,3	28,8	117
...0507	5 x 0,75	0,21	9,9	36,0	134
...0707	7 x 0,75	0,21	10,4	50,4	158
...0907	9 x 0,75	0,21	13,1	64,8	235
...1007	10 x 0,75	0,21	13,2	72,0	227
...1207	12 x 0,75	0,21	13,9	86,4	271
...1407	14 x 0,75	0,21	14,4	100,8	292
...1807	18 x 0,75	0,21	15,8	129,6	356
...2107	21 x 0,75	0,21	17,3	151,2	418
...2507	25 x 0,75	0,21	18,8	180,0	478
...3007	30 x 0,75	0,21	19,5	216,0	541
...3407	34 x 0,75	0,21	20,9	244,8	608
...4007	40 x 0,75	0,21	22,4	288,0	706
...5007	50 x 0,75	0,21	24,2	360,0	824
...6107	61 x 0,75	0,21	25,9	439,2	978
...8007	80 x 0,75	0,21	29,1	576,0	1235

Continued on next page

Control and connection cables

CC 500 SY

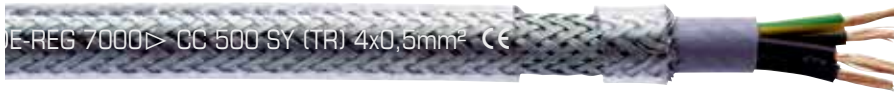
CC 500 SY (TR)

item group
0220....

item group
0218....

PVC control cable with numbered cores,
inner sheath and steel wire armouring

PVC control cable with numbered cores, inner sheath,
steel wire armouring and transparent outer sheath



marking example:

SAB BRÜCKSKES · D-VIERSEN · ÖSZY-J (TR) <VDE-REG 7000> CC 500 SY (TR) 4x0,5mm² CE

item no. 0220.../ 0218....	no. of cores x cross section n x mm²	largest single wire ø mm	outer-ø ± 10% mm	copper figure kg/km	cable weight ≈ kg/km
...0210	2 x 1,00	0,21	8,5	19,2	97
...0310	3 x 1,00	0,21	8,8	28,8	109
...0410	4 x 1,00	0,21	9,6	38,4	130
...0510	5 x 1,00	0,21	10,3	48,0	155
...0710	7 x 1,00	0,21	11,1	67,2	186
...0810	8 x 1,00	0,21	12,8	76,8	237
...0910	9 x 1,00	0,21	13,7	86,4	275
...1010	10 x 1,00	0,21	14,0	96,0	272
...1210	12 x 1,00	0,21	14,3	115,2	299
...1410	14 x 1,00	0,21	15,1	134,4	335
...1810	18 x 1,00	0,21	16,5	172,8	414
...2010	20 x 1,00	0,21	17,2	192,0	450
...2510	25 x 1,00	0,21	19,6	240,0	549
...3010	30 x 1,00	0,21	20,2	288,0	618
...3410	34 x 1,00	0,21	21,5	326,4	698
...4110	41 x 1,00	0,21	23,2	393,6	821
...5010	50 x 1,00	0,21	25,5	480,0	975
...6110	61 x 1,00	0,21	27,0	585,6	1138
...8010	80 x 1,00	0,21	30,4	768,0	1443
...0215	2 x 1,50	0,26	9,3	28,8	118
...0315	3 x 1,50	0,26	9,7	43,2	135
...0415	4 x 1,50	0,26	10,3	57,6	156
...0515	5 x 1,50	0,26	11,2	72,0	188
...0615	6 x 1,50	0,26	12,2	86,4	226
...0715	7 x 1,50	0,26	12,2	100,8	237
...0815	8 x 1,50	0,26	14,3	115,2	309
...0915	9 x 1,50	0,26	15,0	129,6	341
...1015	10 x 1,50	0,26	15,4	144,0	339
...1215	12 x 1,50	0,26	15,8	172,8	377
...1415	14 x 1,50	0,26	16,6	201,6	428
...1815	18 x 1,50	0,26	18,3	259,2	527
...2115	21 x 1,50	0,26	20,2	302,4	627
...2515	25 x 1,50	0,26	21,7	360,0	712
...3015	30 x 1,50	0,26	22,5	432,0	814
...3415	34 x 1,50	0,26	24,2	489,6	917
...4215	42 x 1,50	0,26	26,1	604,8	1113

item no. 0220.../ 0218....	no. of cores x cross section n x mm²	largest single wire ø mm	outer-ø ± 10% mm	copper figure kg/km	cable weight ≈ kg/km
...5015	50 x 1,50	0,26	28,4	720,0	1219
...6115	61 x 1,50	0,26	30,1	878,4	1514
...8015	80 x 1,50	0,26	34,5	1152,0	1984
...0225	2 x 2,50	0,26	10,7	48,0	163
...0325	3 x 2,50	0,26	11,2	72,0	190
...0425	4 x 2,50	0,26	12,1	96,0	227
...0525	5 x 2,50	0,26	13,2	120,0	273
...0625	6 x 2,50	0,26	14,5	144,0	336
...0725	7 x 2,50	0,26	14,6	168,0	354
...1225	12 x 2,50	0,26	18,9	288,0	566
...1425	14 x 2,50	0,26	19,8	336,0	636
...1825	18 x 2,50	0,26	21,8	432,0	792
...2125	21 x 2,50	0,26	24,2	504,0	935
...2525	25 x 2,50	0,26	26,2	600,0	1064
...3025	30 x 2,50	0,26	27,1	720,0	1221
...3425	34 x 2,50	0,26	29,1	816,0	1384
...4025	40 x 2,50	0,26	31,9	960,0	1665
...5025	50 x 2,50	0,26	34,6	1200,0	1974
...6125	61 x 2,50	0,26	36,9	1464,0	2335
...0340	3 x 4,00	0,31	13,0	115,2	268
...0440	4 x 4,00	0,31	14,3	153,6	336
...0540	5 x 4,00	0,31	15,5	192,0	402
...0740	7 x 4,00	0,31	16,9	268,8	504
...0460	4 x 6,00	0,31	16,4	230,4	461
...0560	5 x 6,00	0,31	17,8	288,0	554
...0760	7 x 6,00	0,31	19,6	403,2	707
...0461	4 x 10,0	0,41	20,3	384,0	730
...0561	5 x 10,0	0,41	22,4	480,0	900
...0761	7 x 10,0	0,41	24,4	672,0	1133
...0462	4 x 16,0	0,41	24,3	614,4	1070
...0562	5 x 16,0	0,41	27,0	768,0	1332
...0762	7 x 16,0	0,41	29,6	1075,2	1702
...0463	4 x 25,0	0,41	28,9	960,0	1632
...0563	5 x 25,0	0,41	32,4	1200,0	2062
...0464	4 x 35,0	0,41	33,3	1344,0	2241
...0564	5 x 35,0	0,41	36,8	1680,0	2766

Other dimensions and colours are possible on request.